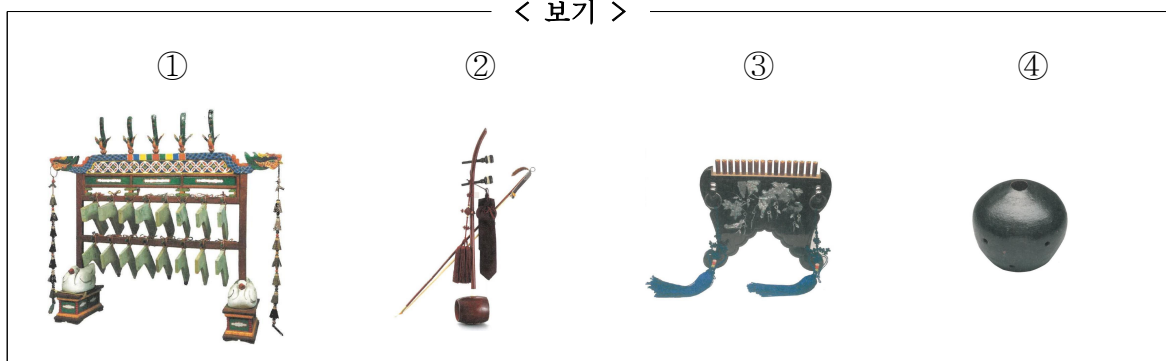


<객관식 4지선다형 : 문항당 배점 5점>

1. 다음 보기에 제시된 악기 중 아악기가 아닌 것은?



2. 다음 중 곡과 해당 갈래의 연결이 바르게 짝지어진 것을 고르시오.

- ① 화청 - 범패
- ② 해령 - 종묘제례악
- ③ 낙양춘 - 줄풍류
- ④ 놀랑 - 휘모리잡가

3. 전통성악곡에서 다음 보기의 시를 노래하는 방식으로 맞는 것은?

— < 보기 > —

동창이 밝았느냐 노고지리 우지진다  
 소 치는 아희눔은 상기 아니 일었느냐  
 재 너머 사래 긴 밭을 언제 갈려 하느냐

- ① 주로 지름시조로 노래한다.
- ② 여창 이수대엽으로 전해온다.
- ③ 관현반주를 수반할 수 있다.
- ④ 엇모리장단에 맞춰 부른다.

4. 조선 후기 음악에 대한 설명이다. 틀린 것은?

- ① 대부분의 궁중음악은 성악곡에서 기악곡으로 변했다.
- ② 가곡, 영산회상 등의 민간 풍류가 발달했다.
- ③ 송나라에서 교방악이 들어왔다.
- ④ 보허자(보허사)에서 새로운 파생곡이 생겼다.

5. 다음 보기에 제시된 악기가 쓰이는 곡을 바르게 나열한 것은?

< 보기 >			
편종	당피리	해금	장구

- ① 평조회상 - 취타
- ② 여민락 - 여민락만
- ③ 수제천 - 자진한잎
- ④ 해령 - 보허자

6. 다음 보기의 민요에 사용된 장단과 토리가 바르게 짝지어진 것을 고르시오.

< 보기 >

- ① 세마치 - 육자백이토리
- ② 굿거리 - 경토리
- ③ 진양조 - 수심가토리
- ④ 중중모리 - 메나리토리

7. 다음 보기는 조선 중기에 속하는 고악보 중 하나이다. 아래 제시된 악보에 해당하는 설명이 아닌 것은?



- ① 16정간 6대강보이다.
- ② 오음악보로 기보되었다.
- ③ 궁(宮)으로 시작한다.
- ④ 장고와 박도 표기되어 있다.

8. 다음 중 판소리에 대한 설명으로 옳은 것은?

- ① ‘일고수 이명창’이라는 말이 있을 정도로 고수(鼓手)의 역할이 중요하다.
- ② 함경도 출신의 명창이 많다.
- ③ 소리꾼은 소리도 하고 추임새도 하며 부른다.
- ④ 고수는 발림이라는 동작으로 소리꾼의 흥을 돋운다.

9. 다음 보기는 가야금산조가 긴산조 형태로 연주될 때의 순서를 제시한 것이다.  
(     )에 알맞은 것은?

< 보기 >

(     ) - 진양조 - 중모리 - 중중모리 - 자진모리 - 휘모리 - 단모리

- ① 환두                      ② 연음                      ③ 다스름                      ④ 도섭

10. 다음 중 12가사에 대한 설명으로 옳은 것은?

- ① 선유가는 12가사 중 한 곡이다.
- ② 수성가락으로 반주한다.
- ③ 남창과 여창의 구별이 있다.
- ④ 신재효가 노랫말을 정리하였다.

**<단답형 : 문항당 배점 5점>**

11. 다음 보기의 설명에 해당하는 음악의 갈래를 쓰시오.

< 보기 >

- 한강 이남의 무속음악을 바탕으로 발생했다.
- 피리, 대금, 해금, 장구, 징 등의 악기로 합주된다.
- 주로 살풀이, 자진살풀이 장단이 쓰인다.
- 최근에는 독주 형태로도 연주된다.
- ‘심방곡’이라고도 한다

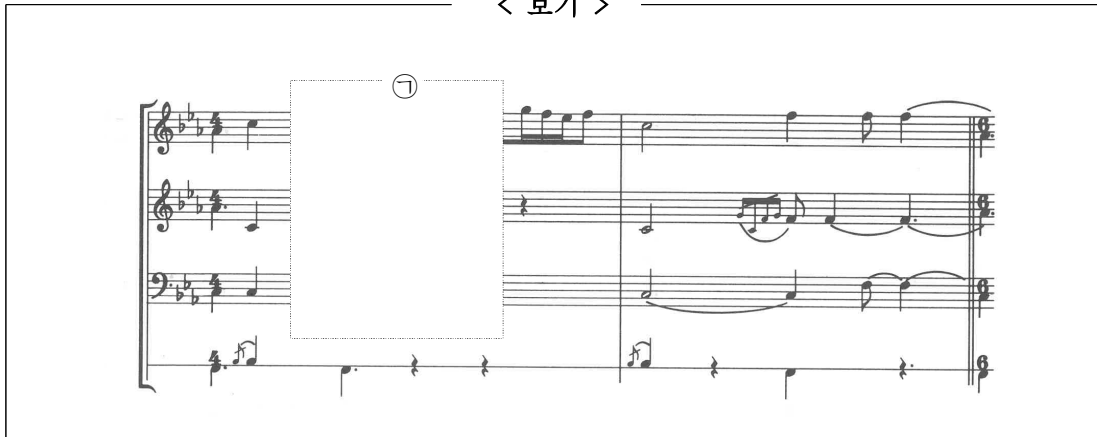
12. 다음 보기는 『세종실록』 「악보」에 수록된 ‘봉래의’ 정재 구성을 제시한 것이다.  
(      )에 알맞은 용어를 쓰시오.

< 보기 >

전인자 - 친구호 - 여민락 - (      ) - 취풍형 - 후인자 - 퇴구호

13. 다음 보기의 악보는 수제천의 시작 부분이다. □의 ㉠ 부분에 들어가는 음을 한글 율명으로 쓰시오. (예: 황중)

< 보기 >



14. 다음 보기는 황중평조(黃鍾平調)와 황중계면조(黃鍾界面調)의 구성음을 제시한 것이다. 다음 (      )에 들어갈 율명을 한글로 쓰시오. (예: 황중)

< 보기 >

- 황 중 평 조 : 황중 - 태주 - 중려 - 임중 - 남려
- 황중계면조 : 황중 - (      ) - 중려 - 임중 - 무역

15. 다음 보기 중 (가)는 ‘여창 가곡’한바탕을 부를 때의 순서이고, (나)는 ⑫에 들어갈 곡에 대한 설명이다. (나)를 참고하여 ⑫에 해당하는 곡명을 쓰시오.

< 보기 >							
(가)	① 우조 이수대엽	② 중거	③ 평거	④ 두거	⑤ 반엽	⑥ 계면 이수대엽	⑦ 중거
	⑧ 평거	⑨ 두거	⑩ 평롱	⑪ 우락	⑫ (       )	⑬ 계락	⑭ 편수대엽
(나)	곡 중간에 우조(평조)에서 계면조로 바뀐다.						

16. 현재 연주되는 음악 가운데 다음 보기의 설명에 해당하는 곡명을 쓰시오.

< 보기 >
<ul style="list-style-type: none"> <li>• 12율 4청성의 음역으로 되어 있다.</li> <li>• 현재 제례악으로 쓰인다.</li> <li>• 8음을 구비하고 있다.</li> <li>• 등가와 헌가가 교대로 연주한다.</li> </ul>

### <서술형 : 문항 배점 20점>

17. 조선 전기 세종과 세조의 음악 업적에 대해 서술하시오.

## <정답 및 가이드 답안>

문제	정 답	문제	정 답			
1	①    ②    ③    ④	9	①    ②    ③    ④			
2	①    ②    ③    ④	10	①    ②    ③    ④			
3	①    ②    ③    ④	11	시나위(또는 신아위)			
4	①    ②    ③    ④	12	치화평			
5	①    ②    ③    ④	13	태주(또는 태, 太簇, 太)			
6	①    ②    ③    ④	14	협종(또는 협, 夾鍾, 夾)			
7	①    ②    ③    ④	15	환계락			
8	①    ②    ③    ④	16	문묘제례악 혹은 웅안지악 혹은 사직제례악			
17	* 아래의 내용을 포함하여 기술하면 정답임.					
	<table><tr><td>세종</td><td>박연으로 하여금 아악을 정비하게 했다. 신악을 창제했다(봉래의:여민락·치화평·취풍형, 발상, 정대업, 보태평 등) 황종 율관과 악기(편종, 편경 등 포함)를 만들었다. 아악보를 편찬하고 정간보를 창안했다.</td></tr><tr><td>세조</td><td>정대업, 보태평을 종묘제례악으로 채택했다. 오음악보를 만들었다. 16정간 6대강보를 만들었다.</td></tr></table>			세종	박연으로 하여금 아악을 정비하게 했다. 신악을 창제했다(봉래의:여민락·치화평·취풍형, 발상, 정대업, 보태평 등) 황종 율관과 악기(편종, 편경 등 포함)를 만들었다. 아악보를 편찬하고 정간보를 창안했다.	세조
세종	박연으로 하여금 아악을 정비하게 했다. 신악을 창제했다(봉래의:여민락·치화평·취풍형, 발상, 정대업, 보태평 등) 황종 율관과 악기(편종, 편경 등 포함)를 만들었다. 아악보를 편찬하고 정간보를 창안했다.					
세조	정대업, 보태평을 종묘제례악으로 채택했다. 오음악보를 만들었다. 16정간 6대강보를 만들었다.					