

2022학년도 신입학 수시 뉴뮤직과 필기고사 문제지
[기초음악이론 및 기초음향]

- 사운드엔지니어 -

[문제유형 : A 형]

수험번호 : _____ 지원 전공 : _____ 성명 : _____

1. 센트(Cent)는 매우 미세한 음정이나 서로 다른 음를을 비교할 때 사용한다. 12평균율에서 완전 5도는 몇 센트일까?

- ① 250 ② 500 ③ 700 ④ 1000

2. 12평균율에서 130.8128 Hz의 음정은?

- ① 도 (C) ② 파 (F) ③ 라 (A) ④ 시 (B)

3. 소리의 높고 낮음을 나타내는 단위인 Hz는 초당 진동수를 나타낸다. 20 Hz 소리가 한번의 주기를 갖는데 걸리는 시간은?

- ① 0.05초 ② 0.2초 ③ 2초 ④ 20초

4. 음정과 주파수 비율이 올바르게 짝지어진 것은?

- ① 완전8도 (Octave) - 3:1 ② 장3도 (Major Third) - 5:4
③ 완전4도 (Perfect Fourth) - 7:4 ④ 완전5도 (Perfect Fifth) - 5:1

5. 아래의 표는 데시벨 (dB)과 앰플리튜드 (amplitude)와의 관계를 보여준다. 아래 표의 빈칸에 들어갈 알맞은 수는?

dB	Amplitude
0	1.0
-12	

- ① 0.88 ② 0.7 ③ 0.3 ④ 0.25

6. 음정 라 (음정 A, 220 hz) 의 3번째 하모닉 (harmonic)은?

- ① 330 hz ② 440 hz
③ 540 hz ④ 660 hz

7. 다음 보기 중 낮은 음역대에서 높은 음역대 순으로 배열된 것은 고르시오.

- ① 첼로 - 플루트 - 피콜로 ② 오보에 - 첼로 - 트럼펫
③ 클라리넷 - 콘트라베이스 - 바순 ④ 바이올린 - 트롬본 - 클라리넷

8. 악곡의 빠르기 표시가 빠름에서 느림 순으로 배열된 것을 고르시오.

- ① Adagio - Moderato - Allegretto ② Presto - Allegro - Lento
③ Allegretto - Largo - Allegro ④ Grave - Largo - Vivace

9. 아래 보기 중 악기의 분류가 잘못 되어진 것을 고르시오.

- ① 플루트 - 금관악기 ② 색소폰 - 목관악기
③ 실로폰 - 타악기 ④ 콘트라베이스 - 현악기

10. 다음 중 음정을 바르게 표기한 것을 고르시오.

① ② ③ ④

11. 다음 중 3화음을 바르게 표기한 것을 보기에서 고르시오.

① ② ③ ④

장3화음 감3화음 증3화음 단3화음

12. 다음 중 자리바꿈 화음을 바르게 표기한 것을 보기에서 고르시오.

① ② ③ ④

1번째 자리바꿈 1번째 자리바꿈 3번째 자리바꿈 2번째 자리바꿈

13. 아래 모드 (Mode)의 이름에 맞게 음의 배열이 바르게 기보된 것을 고르시오.

① Eb Aeolian

② D Mixolydian

③ F# Phrygian

④ F Lydian

14. F# minor의 조표를 바르게 표기한 것을 아래 보기에서 고르시오.

① ② ③ ④

15. 다음 중 화성단음계를 바르게 표기한 것을 고르시오.

①

②

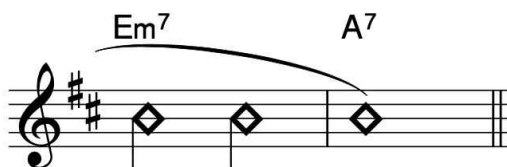


③

④



16. D Major에서 아래 화성 진행의 종지는 다음 보기 중 어느 것인가?



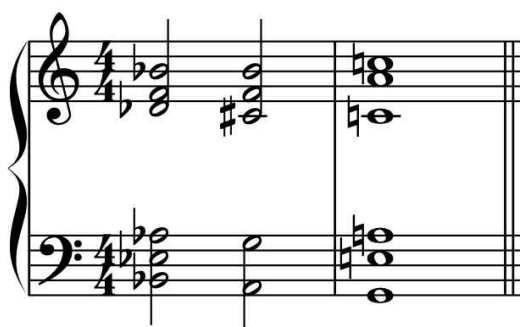
① 정격종지 (Authentic Cadence)

② 변격종지 (Plagal Cadence)

③ 반종지 (Half Cadence)

④ 위종지 (Deceptive Cadence)

17. 아래 악보의 화성 진행을 바르게 표기한 것은?



① Bb7sus4 A7 | Gmaj7

② Bb7sus4 A-7 | Cmaj6/G

③ Bb-7 A7 | Cmaj6/G

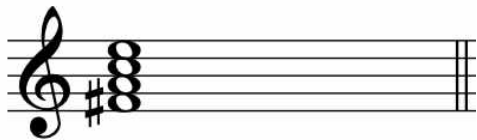
④ Bb-7 A-7 | Gmaj7

18. 아래 Eb major 곡의 화성 진행에 대한 설명으로 맞는 것을 고르시오.



- ① C7은 secondary dominant chord이다.
- ② C7은 substitute dominant chord이다.
- ③ Bb7은 secondary dominant chord이다.
- ④ F7은 subV7/V이다.

19. 아래 7화음을 나타내는 코드는 다음 보기 중 어느 것인가?



- ① F#-7 ② F#-7b5 ③ F#dim7 ④ F#-maj7

20. Db major scale에서 4번째 모드는 무엇인가?

- ① Gb Dorian
- ② Gb Lydian b7
- ③ Gb Lydian
- ④ Gb Mixolydian