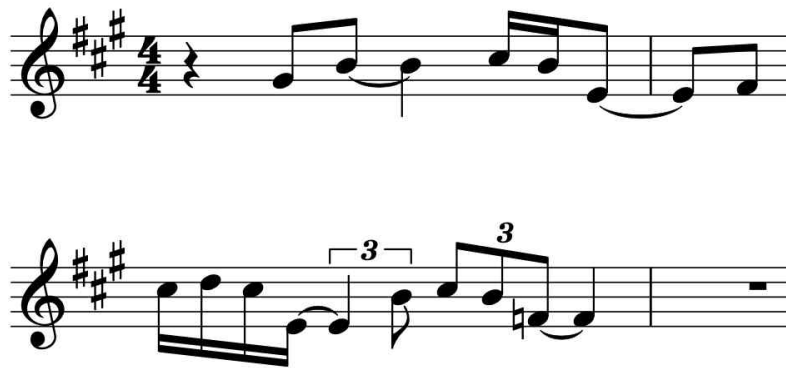


2022학년도 신입학 정시

뉴뮤직과[작곡]

「주어진 단선율 모티브로 멜로디, 코드 작곡」 문제지

* 주어진 단선율 모티브를 모두 사용하여 멜로디와 코드를 작곡하시오. (24-36마디)



[주의사항]

1. 답안지에는 창작내용 이외에 다른 어떠한 사항도 표기하지 마시오.
2. 표절·도용 등 부정한 방법으로 합격한 사실이 확인될 경우 합격 또는 입학を 취소함.