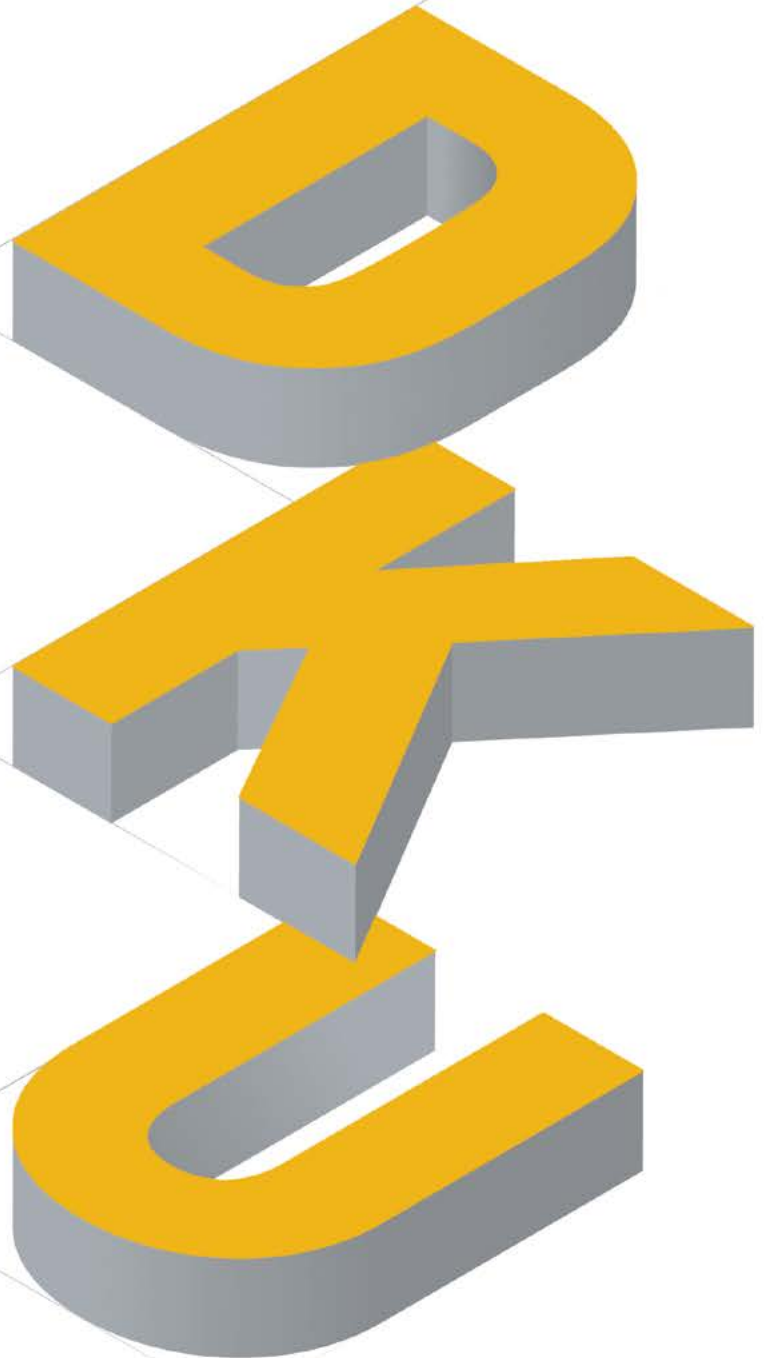


단국대학교 2020학년도 신입학 가이드

(전년도 입시결과)



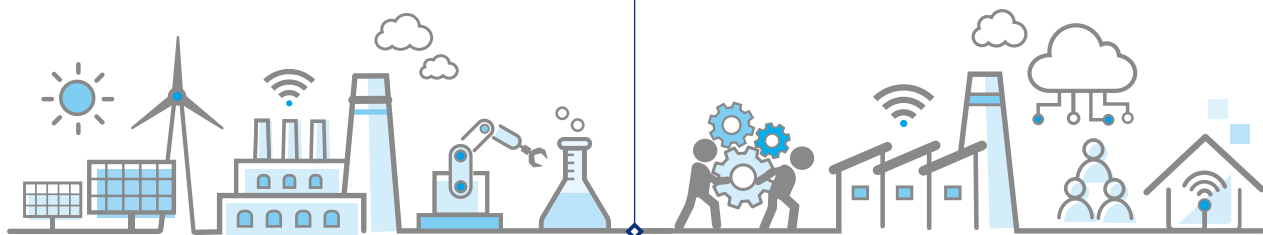
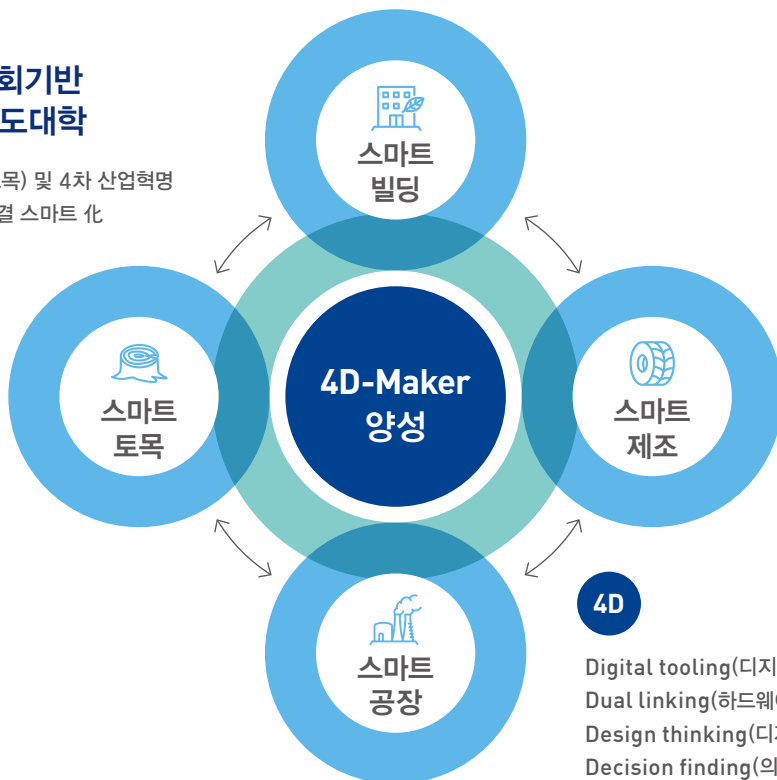


4차 산업혁명 혁신선도대학

40억원 투입해 초연결 스마트 사회기반 산업인력 양성

초연결 스마트 사회기반 산업인력 양성 선도대학

사회기반학과(기계, 건축, 토목) 및 4차 산업혁명
대응 사회기반 산업의 초연결 스마트 化



기계공학과, 건축공학전공, 토목환경공학과 중심

UNITY 교육 탄생 (University-Industry cooperated infinity)

- 대학과 산업체가 '무한 연계'를 통해 4차 산업혁명 핵심기술을 포함한 미래 인재가 지녀야 할 역량을 개발할 수 있도록 하는 단국대만의 교육 모델
- 대학에서 도전·소통·협업·실천 능력을 키워 사회(산업체)에서 엔지니어-개발자-관리자로 스스로 성장할 수 있도록 지원

교과목 혁신

- 신입생, '창의적사고와 코딩' 필수 수강
- '디자인 마이 라이프', '어드벤처디자인', '디자인 마이 프로페션' 등 창의 교과목 개설

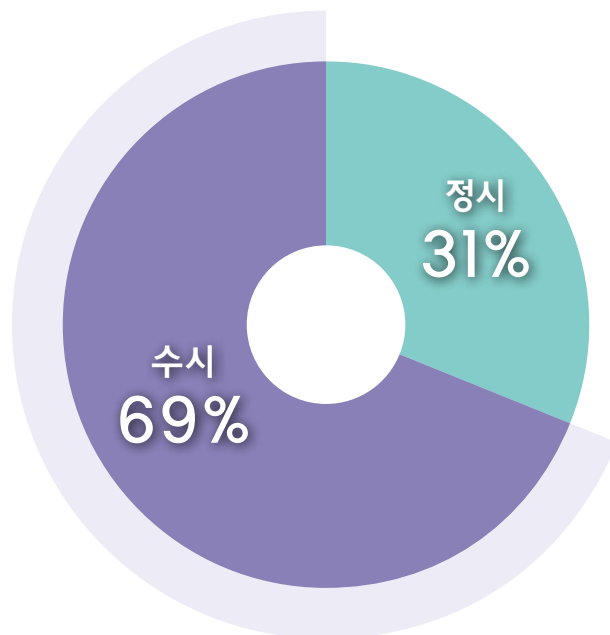


2020학년도 신입학 가이드

수시 69%, 정시 31% 선발
 학생부종합전형 153명 확대
 논술우수자 350명 선발 유지

단국대학교는 2020학년도 수시전형에서 전년도보다 31명이 늘어난 3,425명(69%)을 선발하며, 정시전형에서는 1,563명(31%)을 선발합니다. 수시전형에서는 학생부종합전형(1,485명, 153명 확대)과 실기 및 특기자전형(427명, 27명 확대) 선발이 확대되었습니다. 또한, 논술우수자전형은 350명으로 선발인원을 유지하며 학생부교과우수자 전형에서는 1,163명을 선발합니다.

수시모집 비중은 2018학년도 65%에 이어, 2019학년도에는 68%, 2020학년도에는 69%로 지속적으로 확대되었습니다. 특히, 학생부종합전형의 모집 비중을 2018학년도 26%에 이어, 2019학년도 27%, 2020학년도에는 30%까지 확대하였습니다. 정시모집 비중은 2019학년도 32%에서 2020학년도 31%로 전년도 수준을 유지하였습니다.



구분	수시		정시		합계(명)
	인원(명)	비율(%)	인원(명)	비율(%)	
죽전	1,744	70	747	30	2,491
천안	1,681	67	816	33	2,497
합계	3,425	69	1,563	31	4,988



2020학년도 신입학전형 주요내용

죽전캠퍼스 주요내용

모집시기	전형구분	주요내용					
수시	논술우수자	전형방법	논술(60%) 학생부교과과(40%)				
		모집인원	350명				
		수능최저학력기준	없음				
		출제분야	인문계열(인문사회 통합교과 3문제) 자연계열(수학 2문제) ※ 건축학부 건축학전공(5년제) : 자연계열 문제출제				
	학생부교과 우수자	전형방법	학생부교과과(100%)				
		모집인원	383명				
		수능최저학력기준	인문계열	국어, 수학(나), 영어, 탐구(사·과탐 중 1과목) 중 2개 영역 합 6등급 이내			
			자연계열	국어, 수학(가), 영어, 탐구(과탐 중 1과목) 중 2개 영역 합 6등급 이내			
	학생부 종합전형	전형방법	서류(100%) : 학교생활기록부, 자기소개서 ※ SW인재 : 1단계(3배수) 서류 100% / 2단계 1단계 성적 70% + 면접 30%				
		모집인원	정원내	DKU인재(360명) 사회적배려대상자(87명)	SW인재(50명) 고른기회학생(68명)	창업인재(20명) 취업자(4명)	
			정원외	기회균형선발(74명) 특수교육대상자(24명)	농어촌학생(50명) 특성화고졸재직자(60명)		
		수능최저학력기준	없음				
		면접고사	없음 [단, 'SW인재'에 한하여 면접고사 진행]				
	실기우수자	전형방법	영화(이론·연출·스텝)	1단계(3배수)	실기(70%) 학생부교과과(30%)		
				2단계	1단계성적(80%) 면접(20%)		
			연극(연출·스텝)	1단계(3배수)	서류(70%) 학생부교과과(30%)		
				2단계	1단계성적(80%) 면접(20%)		
			연극(연기) / 뮤지컬(연기)		실기(70%) 학생부교과과(30%)		
			음악학부 / 무용과		실기(80%) 학생부교과과(20%)		
			도예과 / 디자인학부	1단계(30배수)	학생부교과과(100%)		
				2단계	실기(70%) 1단계성적(30%)		
		모집인원	214명				
정시	수능위주	전형방법	인문·자연계열 영화(이론·연출·스텝) 연극(연출·스텝)	수능(100%)			
			체육교육과	수능(70%) 실기(30%)			
		모집인원	가군(60명) 나군(273명) 다군(301명)				
	실기위주	전형방법	연극(연기) / 뮤지컬(연기)	실기(70%) 수능(30%)			
			음악학부 / 무용과	실기(80%) 수능(20%)			
			도예과 / 디자인학부	실기(55%) 수능(45%)			
		모집인원	가군(5명) 나군(38명) 다군(70명)				
	기회균형선발 농어촌학생 특수교육대상자	전형방법	수능(100%)				
		모집인원	수시모집 이월인원				
	특성화고졸 재직자	전형방법	학생부교과과(100%)				
		모집인원	수시모집 이월인원				

※ 각 전형별 세부내용(지원자격 등)을 반드시 확인하시기 바랍니다.

천안캠퍼스 주요내용

모집시기	전형구분	주요내용				
수시	학생부교과 우수자	전형방법	인문·자연계열	학생부교과(100%)		
			해병대군사학과	1단계(4배수)	학생부교과(100%)	
				2단계	학생부교과(90%) 실기(10%) P/F (인성검사, 신체검사, 면접, 신원조회)	
			모집인원	780명		
		수능최저학력기준	인문계열	주간	국어, 수학(가/나), 영어 중 2개 영역 합 7등급 이내	
				야간	국어, 수학(가/나), 영어 중 1개 영역 4등급 이내	
			자연계열	국어, 수학(가), 영어 중 수학 포함 2개 영역 합 8등급 이내 또는 국어, 수학(나), 영어 중 수학 포함 2개 영역 합 7등급 이내		
			해병대군사학과	국어, 수학(가/나), 영어, 탐구(사·과·직탐 중 1과목), 한국사 5개 영역 평균 3등급대(∼3.99) 이내		
			간호학과	국어, 수학(가/나), 영어 중 2개 영역 합 5등급 이내		
		학생부 종합전형	전형방법	서류(100%) : 학교생활기록부, 자기소개서 ※ DKU인재(문예창작과) : 1단계(3배수) 서류 100% / 2단계 1단계 성적 70% + 면접 30%		
	모집인원		정원내	DKU인재(435명) 사회적배려대상자(50명)	고른기회학생(50명) 취업자(3명)	
			정원외	기회균형선발(77명) 특성화고졸재직자(20명)	농어촌학생(53명)	
	수능최저학력기준		※ 의학계열 : 국어, 수학(가), 영어, 탐구(과탐 중 1과목) 4개 영역 합 5등급 이내			
	면접고사		없음 [단, DKU인재(문예창작과)에 한하여 면접고사 진행]			
	실기우수자	전형방법	미술학부	실기(70%) 학생부교과(30%)		
			뉴뮤직과	1단계(3배수)	실기(80%) 학생부교과(20%)	
			2단계	실기(60%) 1단계 성적(40%)		
		모집인원	115명			
	체육특기자	전형방법	생활체육학과 스포츠경영학과 국제스포츠학부	실적(90%) 학생부(10%) ※ 체육특기자 비교과 : 출결점수 반영		
		모집인원	98명			
정시	수능위주	전형방법	인문·자연·의학계열	수능(100%)		
			해병대군사학과	1단계(4배수)	수능(100%)	
				2단계	수능(90%) 실기(10%) P/F (인성검사, 신체검사, 면접, 신원조회)	
			생활체육학과 운동처방재활전공 스포츠경영학과	수능(70%) 실기(30%)		
		모집인원	가군(184명) 나군(293명) 다군(236명)			
		수능최저학력기준	※ 해병대군사학과 : 국어, 수학(가/나), 영어, 탐구(사·과·직탐 중 1과목), 한국사 5개 영역 평균 3등급대(∼3.99) 이내			
	실기위주	전형방법	미술학부	실기(60%) 수능(40%)		
			문예창작과	실기(70%) 수능(30%)		
			뉴뮤직과	1단계(3배수)	실기(80%) 수능(20%)	
			2단계	1단계 성적(60%) 2단계 실기(40%)		
	모집인원	가군(10명) 나군(35명) 다군(58명)				
	기회균형선발 농어촌학생	전형방법	수능(100%)			
		모집인원	수시모집 이월인원			
	특성화고졸 재직자	전형방법	학생부교과(100%)			
모집인원		수시모집 이월인원				

※ 각 전형별 세부내용(지원자격 등)을 반드시 확인하시기 바랍니다.



학생부종합전형

전년보다 153명 확대, 1,485명 선발

면접고사 없고, 수능최저학력기준 미적용

(SW인재 및 DKU인재[문예창작과]는 면접 실시)

학업역량, 전공적합성, 발전가능성, 인성 평가

학생부종합전형은 'DKU인재, SW인재(죽전), 창업인재(죽전), 고른기회학생, 사회적배려대상자, 취업자, 기회균형선발, 농어촌학생, 특수교육대상자(죽전), 특성화고졸재직자' 등 모두 1,485명을 선발합니다(153명 확대, 죽전 797명/천안 688명). 면접고사(SW인재전형 및 DKU인재전형[문예창작과] 제외)와 수능최저학력기준이 없고(의예과/치예과 제외), 경우에 따라 현장실사(고교방문, 전화)를 시행합니다.

학교생활기록부(교과/비교과), 자기소개서를 바탕으로 수험생의 학업역량, 전공적합성, 발전가능성, 인성 등을 종합 평가하며 자기소개서는 학생부에 기재된 활동만 인정합니다. 국내 정규고등학교 졸업(예정)자로서 3개 학기 이상 성적을 취득하여야 지원 가능하며 고른기회학생 중 기회균형선발대상자, 기회균형선발, 특수교육대상자는 검정고시출신자도 허용합니다. (세부 지원자격은 모집요강 참조)

평가분야



2020학년도 모집인원 및 2019학년도 입학성 성적(최종등록자 100%)

[DKU인재 및 SW인재 전형]

캠퍼스	대학	모집단위		2020	2019		학생부등급			2019 후보순위
				모집인원	모집인원	경쟁률	평균	최고	최저	
죽전	문과	국어국문학과		12	12	12.67	2.81	2.41	3.42	8
		사학과		12	11	24.09	2.65	2.40	3.31	14
		철학과		4	4	10.00	2.77	2.28	3.23	5
		영미인문학과		10	9	15.22	2.74	1.86	5.53	12
	법과	법학과		25	25	17.08	2.60	2.18	3.14	35
		정치외교학과		9	9	11.00	3.15	2.08	6.20	13
	사회 과학	행정학과		11	11	15.73	2.58	2.05	3.14	3
		도시계획·부동산학부		16	16	6.44	3.12	2.03	4.08	18
		커뮤니케이션학부		16	15	27.53	2.34	2.05	2.61	18
		상담학과		7	6	23.67	2.47	1.88	3.37	2
	경영 경제	경제학과		17	17	8.06	3.01	2.55	3.72	32
		무역학과		16	13	10.00	3.24	2.52	5.73	25
		경영학부		39	38	8.58	2.84	2.04	5.61	64
		국제학부	국제경영학전공	5	-	-	-	-	-	-
	공과	전자전기공학부		29	20	10.40	2.70	2.42	2.95	37
		고분자시스템 공학부	고분자공학전공	14	9	11.11	2.48	2.18	2.76	8
			파이버융합소재공학전공	9	5	8.00	2.73	2.32	3.10	1
		도목환경공학과		17	11	11.18	2.97	2.54	3.26	13
		기계공학과		16	12	24.00	2.73	2.38	3.31	8
		화학공학과		18	13	16.92	2.35	2.06	2.78	7
		건축학부	건축학전공(5년제)	11	6	24.67	2.98	2.45	4.11	4
			건축공학전공	11	6	26.83	3.25	2.66	3.61	10
		SW 융합	소프트웨어학과		18	18	12.11	2.83	2.47	3.91
	컴퓨터공학과		10	10	10.20	3.39	2.76	4.52	5	
	모바일시스템공학과		7	6	8.83	4.03	3.25	5.36	4	
	정보통계학과		7	8	6.88	3.16	2.48	4.00	10	
	산업보안학과		8	-	-	-	-	-	-	
	한문교육과		8	9	7.78	3.61	2.61	5.40	4	
	사범	특수교육과		13	12	18.75	3.21	2.04	5.92	13
		수학교육과		7	6	17.67	1.79	1.55	1.98	9
		과학교육과		8	6	14.67	2.09	1.81	2.39	4

[DKU인재전형]

캠퍼스	대학	모집단위		2020	2019		학생부등급			2019 후보순위
				모집인원	모집인원	경쟁률	평균	최고	최저	
천안	외국어	아시아 중동학부	중국학전공	16	16	16.56	3.92	2.50	4.85	18
			일본학전공	14	14	20.93	4.34	3.23	6.93	14
			몽골학전공	9	8	5.38	4.67	4.14	5.23	3
			중동학전공	9	8	5.88	4.77	3.51	7.21	13
		유럽중남미학부	독일학전공	6	5	15.80	4.90	4.11	6.03	10
			프랑스학전공	6	5	11.00	3.94	3.20	4.53	4
			스페인중남미학전공	10	9	7.89	3.79	2.50	4.79	17
			러시아학전공	9	8	6.63	5.35	2.28	6.71	8
			포르투갈브라질학전공	6	5	7.20	3.98	2.79	4.61	6
		영어과		13	13	10.23	3.89	2.92	5.02	19
	과학 기술	수학과		11	8	6.38	3.36	3.08	3.61	6
		물리학과		10	8	11.00	4.06	3.45	5.28	16
		화학과		13	10	16.20	3.38	2.92	4.15	12
		식품영양학과		11	8	28.00	3.03	2.36	3.71	10
		생명과학부	생명과학전공	17	7	15.29	3.30	2.97	3.96	14
			미생물학전공	10	8	10.88	3.40	2.92	3.78	13
		신소재공학과		11	8	10.75	3.77	3.30	5.15	5
		식품공학과		12	9	11.33	3.78	2.78	5.62	17
		에너지공학과		16	8	8.38	3.77	2.86	4.97	12
		경영공학과		13	7	7.57	3.57	3.22	3.76	11
	생명 공학	생명자원학부	식량생명공학전공	12	10	16.70	3.65	1.58	4.45	8
			동물자원학전공	12	11	10.73	3.98	2.84	4.85	14
		환경원예조경학부	환경원예학전공	12	10	10.60	4.22	2.86	5.62	4
			녹지조경학전공	13	11	13.00	4.43	3.74	5.24	14
		의생명공학부		15	-	-	-	-	-	-
		제약공학과		9	6	10.33	3.17	3.04	3.43	2
	보건 복지	공공정책학과		11	10	8.20	3.57	2.59	4.35	7
		공공정책학과(야)		9	8	3.25	5.15	4.34	5.99	6
		사회복지학과		12	12	16.00	3.89	3.03	5.49	15
		환경자원경제학과		14	14	6.43	4.19	3.40	4.76	13
		보건행정학과		9	8	8.50	3.02	2.75	3.39	1
		임상병리학과		9	8	11.75	3.34	2.97	4.31	10
		물리치료학과		9	8	38.25	3.09	2.52	4.06	7
		치위생학과		9	8	11.50	3.12	1.47	3.82	2
		심리치료학과		9	8	8.50	3.05	2.35	3.77	8
		간호학과		10	-	-	-	-	-	-
	의과	의예과		10	10	26.80	1.71	1.47	1.98	7
		치과		14	14	23.43	2.57	1.44	4.55	11
		예술		15	-	-	-	-	-	-



학생부교과우수자전형

계열별 수능최저학력기준 적용
모집단위별 합격자의 등급 분포 폭 넓어
총 1,163명 선발

학생부교과우수자전형은 학생부교과 100%로 학생을 선발하며, 교과 성적은 학년 구분 없이 100% 반영합니다. 단, 해병대군사학과는 1단계 (4배수) '학생부 교과' 100%로 선발한 뒤, 2단계에서 학생부교과(90%), 실기(10%)와 인성검사, 신체검사, 면접 등을 치르게 됩니다. 2020학 년도에는 총 1,163명을 선발하며, 수능최저학력기준은 죽전/천안 캠퍼스, 인문계열/자연계열/간호학과/해병대군사학과로 구분되어 있습니다.

수능최저 학력기준

캠퍼스	수능최저학력기준
죽전	<ul style="list-style-type: none"> 인문 : 국어, 수학(나), 영어, 탐구(사·과탐 중 1과목) 중 2개 영역 합 6등급 이내 자연 : 국어, 수학(가), 영어, 탐구(과탐 중 1과목) 중 2개 영역 합 6등급 이내
천안	<ul style="list-style-type: none"> 인문(주간) : 국어, 수학(가/나), 영어 중 2개 영역 합 7등급 이내 인문(야간) : 국어, 수학(가/나), 영어 중 1개 영역 4등급 이내 자연 : 국어, 수학(가), 영어 중 수학 포함 2개 영역 합 8등급 이내 또는 국어, 수학(나), 영어 중 수학 포함 2개 영역 합 7등급 이내 간호학과 : 국어, 수학(가/나), 영어 중 2개 영역 합 5등급 이내 해병대군사학과 : 국어, 수학(가/나), 영어, 탐구(사·과·직탐 중 1과목), 한국사 5개 영역 평균 3등급대(~3.99) 이내

반영교과 및 반영비율

계열	반영비율 (%)					비고
	국어	수학	영어	사회	과학	
인문	30	20	30	20	－	· 활용지표 : 석차등급(9등급) · 전 학년 동일 적용 · 재학생 적용기준 : 3학년 1학기 까지 · 졸업생 적용기준 : 3학년 2학기 까지
자연·의학	20	30	30	－	20	
[죽전] 건축학부 건축학전공 [천안] 간호학과, 심리치료학과	30	30	30	10		
예·체능	40	－	50	10	－	

2019 입학생 성적(최종등록자 100%)

캠퍼스	계열	경쟁률	학생부등급			수능최저 통과비율 (%)
			평균	최고	최저	
죽전	인문	6.80	2.21	1.51	4.19	72.00
	자연	7.80	2.35	1.32	2.83	59.50
천안	인문	14.83	3.54	1.52	5.60	46.80
	자연	17.41	3.42	1.98	5.56	48.66
	간호	19.39	2.39	1.78	3.02	44.24

※ 야간학과 제외

2020학년도 모집인원 및 2019학년도 입학성 성적(최종등록자 100%)

캠퍼스	대학	모집단위		2020 모집인원	2019		학생부등급			2019 후보순위
					모집인원	경쟁률	평균	최고	최저	
죽전	문과	국어국문학과		11	12	5.00	3.04	1.80	4.19	25
		사학과		11	12	5.67	2.25	1.87	2.63	21
		철학과		4	4	15.50	2.10	1.93	2.25	
		영미인문학과		7	8	7.63	2.09	1.93	2.25	13
	법과	법학과		22	27	5.85	2.24	1.80	2.69	58
		정치외교학과		6	9	5.56	2.17	1.89	2.61	17
	사회 과학	행정학과		8	11	7.73	2.04	1.82	2.19	18
		도시계획·부동산학부		15	16	6.63	2.25	1.95	2.43	29
		커뮤니케이션학부		16	17	5.12	2.29	1.74	2.99	18
		상담학과		6	7	7.43	2.36	1.88	2.75	14
	경영 경제	경제학과		15	17	7.24	2.27	2.16	2.37	33
		무역학과		15	16	7.31	2.21	1.96	2.40	23
		경영학부		46	47	7.21	2.06	1.59	2.24	84
	공과	전자전기공학부		39	54	8.37	2.32	1.75	2.52	88
		고분자시스템 공학부	고분자공학전공	12	19	6.21	2.25	1.79	2.60	26
			파이버융합소재공학전공	8	12	6.75	2.44	2.23	2.63	17
		토목환경공학과		17	24	9.00	2.68	2.30	2.81	25
		기계공학과		15	20	7.80	2.34	2.10	2.53	57
		화학공학과		20	27	5.52	1.94	1.61	2.17	46
		건축학부	건축학전공(5년제)	10	15	9.47	2.42	2.19	2.60	25
			건축공학전공	10	15	9.73	2.63	2.36	2.83	19
	SW 융합	소프트웨어학과		21	25	7.32	2.31	1.63	2.48	45
		컴퓨터공학과		12	15	7.60	2.44	2.05	2.61	17
		정보통계학과		5	8	5.25	2.28	1.98	2.92	14
		산업보안학과		6	—	—	—	—	—	—
	사범	한문교육과		5	7	7.43	2.37	2.12	2.52	7
		특수교육과		10	10	7.90	1.79	1.51	2.03	18
		수학교육과		5	5	7.00	2.30	1.32	2.65	12
		과학교육과		6	9	6.33	2.18	1.81	2.66	25

캠퍼스	대학	모집단위		2020 모집인원	2019		학생부등급			2019 후보순위
					모집인원	경쟁률	평균	최고	최저	
천안	외국어	아시아 중동학부	중국학전공	28	27	6.70	3.42	2.87	3.88	36
			일본학전공	23	25	7.72	3.43	2.51	3.82	31
			몽골학전공	9	10	8.40	3.80	3.26	4.04	7
			중동학전공	9	10	8.20	3.53	3.12	3.67	6
		유럽중남미학부	독일학전공	6	7	16.29	3.46	3.34	3.61	7
			프랑스학전공	6	7	7.14	3.40	3.13	3.68	8
			스페인중남미학전공	16	16	6.25	3.54	2.69	4.52	29
			러시아학전공	9	10	8.50	3.54	3.11	3.89	14
			포르투갈브라질학전공	6	7	7.71	3.53	2.97	3.98	10
		영어과	27	27	5.04	3.85	2.79	5.60	33	
	과학 기술	수학과	22	24	5.71	3.35	2.57	3.81	35	
		물리학과	18	24	4.04	4.03	3.56	5.11	14	
		화학과	33	33	4.33	3.34	2.48	5.56	41	
		식품영양학과	25	25	5.36	3.51	2.86	3.93	26	
		생명 과학부	생명과학전공	34	20	14.45	3.15	2.57	3.52	24
			미생물학전공	21	22	4.59	3.68	3.16	4.15	15
		신소재공학과	25	25	6.20	3.12	2.61	3.41	33	
		식품공학과	28	28	4.75	3.35	2.67	4.08	42	
		에너지공학과	35	25	5.92	3.54	2.92	3.94	31	
		경영공학과	21	22	5.95	3.42	2.35	3.88	25	
	생명 공학	생명자원학부	식량생명공학전공	23	23	4.48	3.84	2.56	4.92	22
			동물자원학전공	23	27	7.11	3.59	2.78	3.99	31
		환경원예조경학부	환경원예학전공	21	24	5.42	3.92	3.02	4.42	23
			녹지조경학전공	24	27	5.48	3.89	3.24	4.43	22
		의생명공학부		24	-	-	-	-	-	-
		제약공학과	16	19	4.26	2.71	2.42	2.94	14	
	보건 복지	공공정책학과	17	18	4.56	3.94	3.22	5.44	24	
		공공정책학과(야)	15	16	4.63	5.13	4.38	5.78	19	
		사회복지학과	18	18	6.83	3.38	2.98	4.20	29	
		해병대군사학과(남)	23	23	5.65	3.67	1.52	4.51	9	
		해병대군사학과(여)	2	2	17.00	2.47	2.11	2.82	1	
		환경자원경제학과	25	24	5.25	3.56	2.87	3.88	21	
		보건행정학과	16	16	5.69	3.09	2.58	3.55	20	
		임상병리학과	17	18	6.06	2.95	2.21	3.48	27	
		물리치료학과	17	18	6.72	2.82	2.07	3.16	28	
		치위생학과	18	19	3.74	3.13	1.98	4.63	15	
		심리치료학과	16	16	7.25	2.91	2.47	3.30	15	
		간호	간호학과	64	64	5.16	2.39	1.78	3.02	57



논술우수자전형

논술 60% 학생부교과 40% 반영
350명 선발, 수능최저학력기준 미적용
고교 교육과정에 충실, 사교육 의존 없이 준비 가능
학생부 실질반영비율 미미, 논술실력이 중요
모의논술문제 및 논술해설영상 활용이 합격 지름길

논술우수자전형은 수능최저학력기준 없이 논술(60%) 학생부교과(40%)를 반영하여 350명(죽전)을 선발합니다. 전년도 출제문제에 대한 해설 영상이 홈페이지에 안내되어 있고, 모의논술고사(7월초 예정)를 통해 올해 실제 치러질 논술고사의 경향을 예고할 계획입니다. 인문계열은 인문 사회 통합 3문제, 자연계열은 수학 2문제가 출제됩니다. 고사시간은 120분. 논술고사는 논술교사자문단과 출제문제 검토 교사의 활동을 통해 고교 교과과정의 수준과 범위에서 수년째(2010년부터 시행) 출제되어 수험생이 느끼는 체감 난이도는 그리 높지 않은 편입니다. 입학홈페이지에서 '논술고사 바로가기'를 통해 전년도 모의 및 기출문제, 논술자료집, 논술해설영상 등 다양한 정보를 유용하게 활용한다면 사교육에 의존하지 않고도 논술고사를 준비할 수 있습니다.

2019 입학생 성적 (최종등록자 100%)

계열	경쟁률	학생부평균	논술성적 평균(100점 기준)
인문	32.51	4.13	74.07
자연	31.11	4.13	64.81

학생부 반영 예시

유형별	학생부 40% 적용	논술성적 60% 적용
1등급 수험생	40.0점	0~60점 (기본점수 없음)
3등급 수험생	39.2점	
5등급 수험생	38.4점	
6등급 수험생	38.0점	

논술고사 출제분야

모집단위	출제 및 평가	고사시간
인문계열	통합교과형 인문사회 3문제	120분
자연계열	통합교과형 수학 2문제(소문항이 있을 수 있음)	

※ 입학홈페이지(ipsi.dankook.ac.kr) '논술고사 바로가기' 참고.

모의논술 안내

공고	접수기간	자료발송	신청부수	비고
2019. 4월 중 입학홈페이지 공지	2019. 6월 말	2019. 7월 초	총 1만부 (각 학교별 인문, 자연 각 50부 신청가능)	고교교사만 신청가능

2020학년도 모집인원 및 2019학년도 입학생 성적 (최종등록자 100%)

캠퍼스	대학	모집단위	2020	2019		학생부등급			논술성적	2019 후보순위	
			모집인원	모집인원	경쟁률	평균	최고	최저	평균		
죽전	문과	국어국문학과	8	8	32.25	3.94	2.82	5.07	80.75		
		사학과	8	8	29.50	4.20	3.15	5.18	81.50		
		철학과	3	3	29.00	4.64	3.95	5.32	80.00		
		영미인문학과	5	5	30.60	4.33	3.25	5.28	82.20		
	법과	법학과	18	18	30.67	4.31	2.81	5.21	71.78	4	
		사회 과학	정치외교학과	6	6	30.67	4.23	3.19	5.07	81.33	1
	행정학과		8	8	32.75	3.87	2.82	4.70	71.75	2	
	도시계획·부동산학부		11	11	33.00	4.12	3.09	5.83	71.18	2	
	커뮤니케이션학부		11	11	46.91	4.06	2.86	5.01	73.82	2	
	상담학과		5	5	37.00	4.22	4.11	4.37	81.10	1	
	경영 경제	경제학과	11	11	30.18	4.35	3.02	5.11	69.59	2	
		무역학과	11	11	30.55	4.28	3.31	5.06	72.32	1	
		경영학부	32	32	34.66	3.90	2.50	5.63	71.38	4	
		국제경영학전공	3	3	33.33	4.53	3.37	5.57	70.17	1	
	공과	전자전기공학부		39	42	32.26	4.26	3.04	5.91	51.27	23
		고분자시스템 공학부	고분자공학전공	13	13	27.54	4.07	3.31	4.97	74.85	6
			파이버융합소재공학전공	9	9	29.11	4.28	3.44	5.12	73.94	5
		토목환경공학과		18	20	27.85	4.05	2.89	5.50	71.08	11
		기계공학과		15	16	31.56	4.44	3.24	5.75	85.63	2
		화학공학과		21	22	30.36	3.94	2.40	5.07	80.84	6
		건축학부	건축학전공(5년제)	11	11	30.18	4.41	2.96	6.21	76.91	11
건축공학전공			11	11	25.82	4.46	3.42	5.40	76.27	1	
SW 융합	소프트웨어학과		19	20	39.95	3.86	2.86	5.40	54.65	4	
	컴퓨터공학과		11	11	35.91	4.61	3.63	5.48	46.45	5	
	모바일시스템공학과		6	7	35.43	4.04	3.29	4.83	40.79	4	
	정보통계학과		6	—	—	—	—	—	—	—	
	산업보안학과		5	—	—	—	—	—	—	—	
	사범	한문교육과		4	5	19.80	4.32	3.40	4.82	68.90	2
특수교육과		6	6	22.83	4.04	3.01	4.88	80.17			
수학교육과		9	10	26.50	3.75	2.50	5.13	62.90	2		
과학교육과		7	7	23.14	3.34	2.84	4.41	45.36	2		



정시 일반학생 (수능위주) 전형

전계열 1,347명 선발
의학계열 표준점수[국어, 수학(가)] 반영

정시 일반학생(수능위주)에서는 1,347명을 선발합니다(죽전 634명, 천안 713명). 인문·자연·의학계열은 수능(100%), 예체능계열은 수능+실기를 반영합니다. 수능은 백분위를 활용하며 의학계열의 경우 국어, 수학(가) 영역은 표준점수를 반영합니다. 죽전캠퍼스는 탐구 2과목 평균(일부 모집단위는 한문/제2외국어를 탐구 1과목으로 대체 가능), 천안캠퍼스는 탐구 1과목(의학계열 : 과탐 2과목 평균, 외국어대학은 한문/제2외국어 영역 포함)을 반영합니다. 수능 한국사는 등급별 가산점을 적용하며, 수능 영어는 등급에 따라 환산점수를 부여합니다.

수능 영어등급 점수(100점 기준)

구분		등급								
		1	2	3	4	5	6	7	8	9
죽전	전계열	100	97	90	70	50	30	15	5	0
	전계열	100	97	92	80	70	40	15	5	0
천안	의학	100	80	70	40	30	20	15	5	0

2020학년도 모집인원 및 2019학년도 입학생 성적(최종등록자 100%)

캠퍼스	대학	모집단위	2020 모집 인원	2019 모집 인원	수능 백분위 평균	2019 후보 순위
죽전	문과	국어국문학과	18	19	4.05	88.15
		사학과	18	19	5.37	88.22
		철학과	7	7	7.71	87.78
		영미인문학과	11	13	4.69	89.03
	법과	법학과	38	40	4.10	88.97
		정치외교학과	11	14	5.21	88.68
	사회 과학	행정학과	14	16	4.13	89.37
		도시계획·부동산학부	21	22	4.14	89.77
		커뮤니케이션학부	24	25	4.44	89.44
		상담학과	9	9	6.22	89.26
	경영 경제	경제학과	21	23	4.30	89.75
		무역학과	21	22	4.23	89.66
		경영학부	70	75	6.03	90.51
		국제경영학전공	12	14	3.64	90.46
	공과	전자전기공학부	52	56	4.05	86.09
		고분자시스템 공학부	17	17	4.59	85.82
		파이버융합 소재공학전공	11	12	6.92	85.54
		도목환경공학과	24	26	6.27	84.77
		기계공학과	19	22	5.50	86.25
		화학공학과	27	29	4.14	86.28
		건축학부	14	14	5.79	89.26
		건축학전공 (5년제)	14	16	8.63	84.98
		건축공학전공	14	16	8.63	84.98
	SW 융합	소프트웨어학과	24	24	6.67	85.60
		컴퓨터공학과	14	14	6.36	85.98
		모바일시스템공학과	17	17	5.88	85.91
		정보통계학과	14	17	6.18	90.77
		산업보안학과	9	-	-	-
	사범	한문교육과	9	10	5.30	88.80
		특수교육과	12	12	5.67	90.64
		수학교육과	9	10	4.20	89.34
		과학교육과	9	10	3.80	88.02
		체육교육과(남)	40	28	4.54	89.38
		체육교육과(여)	12	5.25	88.42	14

※ 한국사 가산점 제외

캠퍼스	대학	모집단위	2020 모집 인원	2019 모집 인원	수능 백분위 평균	2019 후보 순위
천안	외국어	아시아 중동학부	23	24	4.38	83.33
		중국학전공	19	22	4.50	83.32
		일본학전공	10	11	7.18	82.74
		몽골학전공	10	11	5.18	81.59
		중동학전공	7	7	8.43	86.13
		독일학전공	7	7	4.86	82.55
		프랑스학전공	13	13	7.92	85.12
		스페인 중남미학전공	10	10	8.70	83.60
		러시아학전공	7	9	4.89	80.96
		포르투갈 브라질학전공	16	18	3.83	83.35
	과학 기술	수학과	15	18	4.33	83.82
		물리학과	14	24	4.58	80.71
		화학과	20	25	3.36	84.11
		식품영양학과	15	20	3.90	83.70
		생명 과학부	23	15	4.47	84.28
		미생물학전공	15	19	4.68	82.75
		신소재공학과	15	20	4.30	85.99
		식품공학과	16	21	3.90	82.38
		에너지공학과	23	18	5.78	84.91
		경영공학과	15	20	6.55	84.11
	생명 공학	생명자원 학부	16	20	5.00	83.09
		식량생명공학전공	16	21	6.29	82.88
		환경원에 조경학부	14	21	5.43	81.85
		환경원예학전공	15	20	8.40	82.24
		녹지조경학전공	18	-	-	-
		의생명공학부	13	15	4.13	86.68
		제약공학과	14	16	3.63	83.86
		공공정책학과	13	18	4.72	75.94
		공공정책학과(야)	16	16	8.00	83.48
		사회복지학과	5	5	3.20	84.19
	보건 복지	해병대군사학과	18	20	4.05	82.64
		환경자원경제학과	13	14	5.07	85.83
		보건행정학과	13	15	4.93	84.98
		임상병리학과	13	14	4.86	87.04
		물리치료학과	13	13	3.69	84.09
		치위생학과	13	15	3.87	85.10
		심리치료학과	38	53	3.49	90.73
		간호학과	30	30	10.83	96.59
		치의예과	56	56	5.66	95.30
		생활체육학과	25	25	3.92	84.52
	스포츠 과학	스포츠경영학과	32	32	2.69	81.99
		국제스포츠학부	16	22	4.00	84.44

※ 한국사 가산점 제외



죽전캠퍼스

16890 경기도 용인시 수지구 죽전로 152

입학처 입학팀 031.8005.2550~3

천안캠퍼스

31116 충청남도 천안시 동남구 단대로 119

입학처 입학팀 041.550.1234~7 / 학생부종합전형문의 041.550.1126~9

www.dankook.ac.kr / ipsi.dankook.ac.kr